

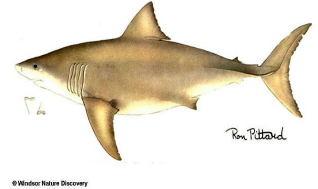
ΚΑΤΑΛΟΓΟΣ ΕΙΔΩΝ ΚΑΡΧΑΡΙΩΝ ΚΑΙ ΣΕΛΑΧΙΩΝ

ΤΩΝ ΟΠΟΙΩΝ ΑΠΑΓΟΡΕΥΕΤΑΙ Η ΔΙΑΚΙΝΗΣΗ ΚΑΙ ΕΜΠΟΡΙΑ

Carcharias taurus
Ταυροκαρχαρίας
CCT (Κωδικός
FAO)



Carcharodon carcharias
Μεγάλος Λευκός
Καρχαρίας
WSH (Κωδικός FAO)



Cetorhinus maximus
Σαπουνάς ή
Προσκονητής
BSK (Κωδικός
FAO)



Dipturus batis
Γκριζόβατος, Κοινό
σαλάχι
RJB (Κωδικός FAO)



Galeorhinus galeus
Σκυλογαλέος
GAG (Κωδικός
FAO)



Gymnura altavela
Πλατυσέλαχο
RGL (Κωδικός FAO)



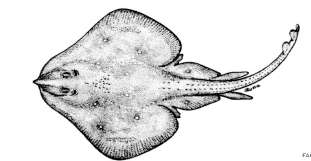
Isurus oxyrinchus
Ρυγχοκαρχαρίας
SMA (Κωδικός
FAO)



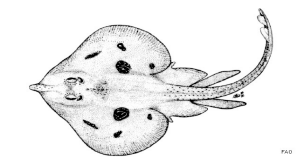
Lamna nasus
Λάμια
POR (Κωδικός FAO)



Leucoraja circularis
Στρογγυλόβατος
RJI (Κωδικός
FAO)



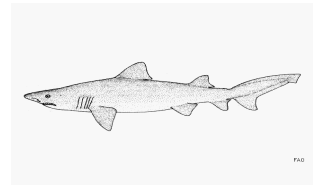
Leucoraja melitensis
Βάτος ή Ράτζα της
Μάλτας
JAM (Κωδικός FAO)



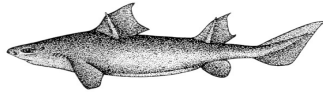
Mobula mobular
Διαβολόψαρο
RMM (Κωδικός
FAO)



Odontaspis ferox
Αγριοκαρχαρίας
LOO (Κωδικός FAO)



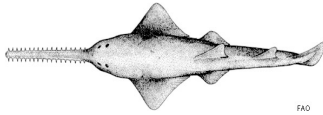
Oxynotus centrina
Οξύνωτος
OXY (Κωδικός
FAO)



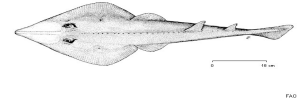
Pristis pectinata
Πρίστης, Πριονόψαρο
RPP (Κωδικός FAO)



Pristis pristis
Πρίστης,
Πριονόψαρο
RPR (Κωδικός
FAO)



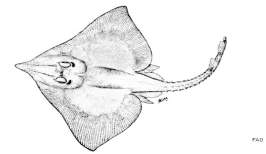
Rhinobatos cemiculus
Μαυρορινόβατος
RBC (Κωδικός FAO)



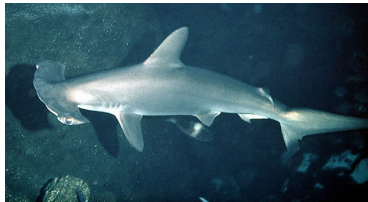
Rhinobatos rhinobatos
Ρινόβατος
RBX (Κωδικός
FAO)



Rostroraja alba
Λευκόβατος
RJA (Κωδικός FAO)



Sphyrna lewini
Κτενοζύγαινα
SPL (Κωδικός
FAO)



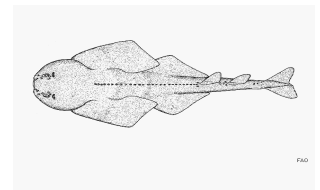
Sphyrna mokarran
Μεγάλος
Σφυροκέφαλος
SPK (Κωδικός FAO)



Sphyrna zygaena
Ζύγαινα
SPZ (Κωδικός
FAO)



Squatina aculeata
Ακανθορίνα
SUA (Κωδικός FAO)



Squatina oculata
Ματορίνα
SUT (Κωδικός
FAO)



Squatina squatina
Αγγελόψαρο
AGN (Κωδικός FAO)



(πηγή φωτο: www.fishbase.org)

ΑΠΟ ΤΟ ΤΜΗΜΑ ΑΛΙΕΙΑΣ Δ.Α.Ο. Π.Κ.Μ.